

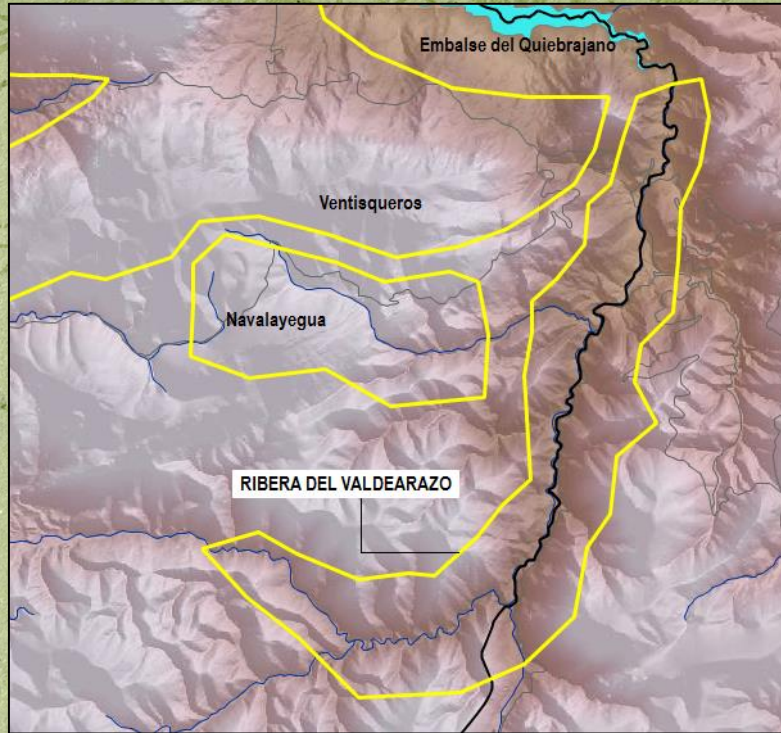
# INVENTARIADO Y PUESTA EN VALOR DEL PATRIMONIO NATURAL DE LA SIERRA SUR DE JAÉN

## FICHAS DE INVENTARIO DE ZONAS DE INTERÉS ORNITOLÓGICO

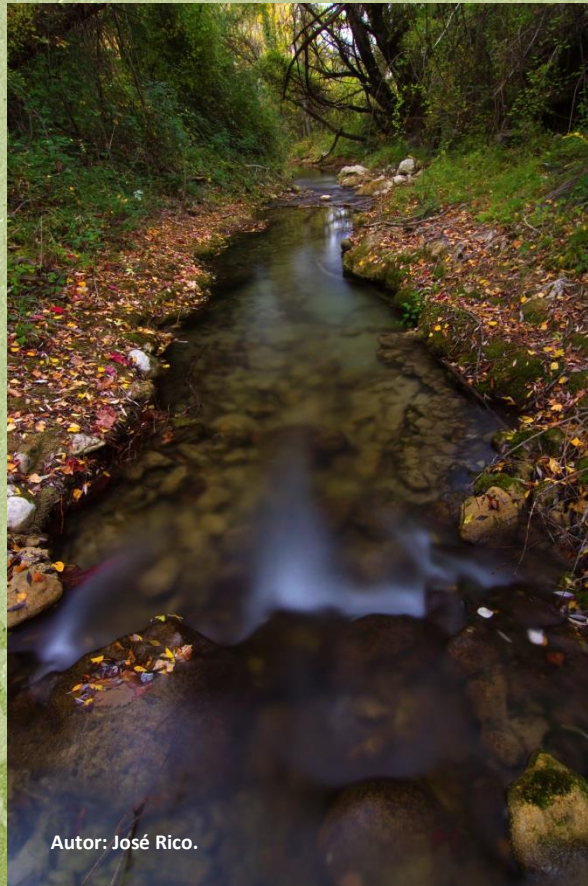
<b>ZONA 6</b>	RÍO VALDEARAZO.		
<b>TÉRMINO/S MUNICIPAL/ES</b>	VALDEPEÑAS DE JAÉN	<b>EXTENSIÓN</b>	1.340 ha.
<b>COORDENADAS PTO CÉNTRICO</b>	<b>GEOGRÁFICAS</b>	<b>LONGITUD:</b> 03 41 49.1 O	<b>LATITUD:</b> 37 36 18.1 N
	<b>UTM</b>	<b>X:</b> 438481	<b>Y:</b> 4162222
<b>ACCESO</b>	<p>Dentro de la comarca de la Sierra Sur de Jaén, hay dos formas de acceder a este enclave, ambas desde la localidad de Valdepeñas de Jaén:</p> <ol style="list-style-type: none"> <li>1. Por la carretera A-1104 entre Los Villares y Valdepeñas de Jaén, a 1 Km de esta última localidad, tomamos el camino asfaltado del Puerto de Las Coberteras y desde aquí continuamos recto hasta la "barrera de Pitillos". Aquí enlazaremos con la segunda opción que viene directa desde Valdepeñas de Jaén, y que desciende hasta el mismo río.</li> <li>2. Desde el Parque del Vadillo, junto al polígono industrial de Valdepeñas de Jaén, tomamos el carril que asciende a la sierra, desviándonos a continuación por el primer carril que parte a nuestra izquierda. Este camino nos llevará al corazón de la sierra, y al lugar de interés ornitológico Nº 7, Puerto de Las Coberteras. A continuación, siguiendo el carril en dirección NE, alcanzaremos la barrera de Pitillos, a partir de este momento se continúa como en el caso anterior</li> </ol>		
<b>DESCRIPCIÓN DEL LUGAR</b>	<p>Río de montaña de aguas frescas y limpias. Es el río tributario del Pantano del Quebrajano. El entorno está formado por vegetación natural, desde las saucedas (<i>Salix</i> sp) y fresnos (<i>Fraxinus angustifolia</i>) de la ribera, repoblaciones de chopos (<i>Populus</i> sp) y pinos carrascos (<i>Pinus halepensis</i>) y, también, un rico bosque mediterráneo de encinas (<i>Quercus rotundifolia</i>), quejigos (<i>Quercus faginea</i>) y labiérnagas (<i>Phyllirea latifolia</i>). El último tramo del río, antes de desembocar en el pantano, se adentra en un espectacular cañón rocoso en el entorno de Pitillos. La zona tiene un elevado interés geológico, paisajístico y una importante riqueza biológica.</p>		
<b>ESPECIES DE INTERÉS ORNITOLÓGICO</b>			
<b>RESIDENTES</b>		<b>INVERNANTES</b>	<b>ESTIVALES</b>
<ul style="list-style-type: none"> <li>- Águila real (<i>Aquila chrysaetos</i>)</li> <li>- Halcón peregrino (<i>Falco peregrinus</i>)</li> <li>- Cernícalo vulgar (<i>Falco tinnunculus</i>)</li> <li>- Gavilán (<i>Accipiter nisus</i>)</li> <li>- Azor (<i>Accipiter gentilis</i>)</li> <li>- Búho real (<i>Bubo bubo</i>)</li> <li>- Cábaro común (<i>Strix aluco</i>)</li> <li>- Pico picapinos (<i>Dendrocopos major</i>)</li> <li>- Martín pescador (<i>Alcedo atthis</i>)</li> <li>- Mirlo acuático (<i>Cinclus cinclus</i>)</li> <li>- Chova piquirroja (<i>Phyrrocorax phyrrocorax</i>)</li> <li>- Cuervo (<i>Corvus corax</i>)</li> <li>- Roquero solitario (<i>Monticola solitarius</i>)</li> </ul>		<ul style="list-style-type: none"> <li>- Mirlo capiblanco (<i>Turdus torquatus</i>)</li> </ul>	<ul style="list-style-type: none"> <li>- Cuco (<i>Cuculus canorus</i>)</li> <li>- Tórtola común (<i>Streptopelia turtur</i>)</li> <li>- Vencejo real (<i>Apus melba</i>)</li> <li>- Abubilla (<i>Upupa epops</i>)</li> <li>- Abejaruco común (<i>Merops apiaster</i>)</li> <li>- Torcecuello (<i>Jynx torquilla</i>)</li> <li>- Oropéndola (<i>Oriolus oriolus</i>)</li> </ul>
<b>OTROS DATOS DE INTERÉS</b>			
Época recomendada para la visita	Cualquier época del año.		
Equipamientos de Uso Público	No existe.		
Propuestas de aprovechamiento sostenible	<p>Instalación de paneles informativos de avifauna, geología y botánica en la zona. Dotación informativa en los municipios del entorno.</p>		
Riesgos ambientales de su aprovechamiento	Molestias ocasionadas por masificación.		
Indicadores de seguimiento	<ul style="list-style-type: none"> <li>- Censos periódicos de avifauna – mantenimiento de especies clave.</li> <li>- Contaminación aguas epicontinentales – mantenimiento de parámetros admisibles.</li> <li>- Vegetación de ribera – control de las actividades agrarias y forestales colindantes.</li> </ul>		



CARTOGRAFÍA



FOTOGRAFÍA



Autor: José Rico.